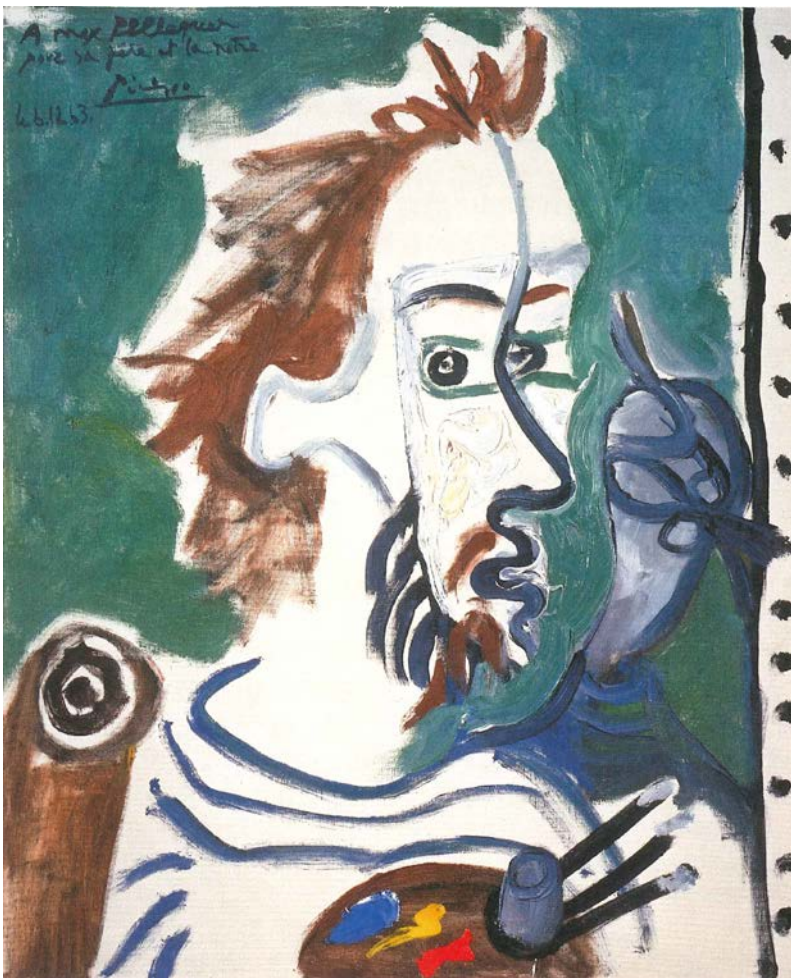


高浜市やきものの里かわら美術館 特別展

画家の魂・パレットとその作品

—ピカソ・ダリから近代日本の巨匠まで—

会場：高浜市やきものの里かわら美術館
会期：平成27年1月17日（土）～3月1日（日）



パブロ・ピカソ 「画家とパレット」1963年



※すべての画像の無断使用を禁止します

1. 開催趣旨

パレットには、画家の創作の秘密が隠されています。形態の技は修練によってその高度さをあげてゆくことが可能ですが、色彩の妙は画家一人一人の持つ感性によって決定づけられます。もちろん作品からもその色彩感覚をうかがうことはできますが、パレットは、さらにその奥の、まさに画家の個性の根源とも言えるものを垣間見せてくれます。絵具の量や置き方、色の配列など、そこには画家の性格までが如実に表れているのです。これらのパレットとともに作品を鑑賞すると、今まで気づかなかった別の魅力を発見したり、作品だけを眺めたときとは違った新たな感動を覚えるに違いありません。

この展覧会では、公益財団法人日動美術財団の協力により、梅原龍三郎、安井曾太郎、林武をはじめとする日本近代洋画を代表する巨匠たちにピカソ、ダリなどを加えた、世界でも珍しいパレットのコレクションと、その画家による作品をあわせて展示いたします。パレットと作品を合わせてご覧いただくことにより、画家の創作の神髄に触れていただきたいと思います。

2. 展示構成

1. 海外作家のパレットと作品

(会場：1階ホール)

2. 近代日本作家のパレットと作品

(会場：1階ホール・2階展示室・ギャラリー)

3. 展示点数

105点

4. 開催期間

平成27年1月17日(土)から3月1日(日)まで

5. 主催

高浜市やきものの里かわら美術館／朝日新聞社(予定)

6. 後援

愛知県教育委員会／高浜市／高浜市教育委員会／高浜市観光協会／
NHKプラネット中部／名古屋鉄道株式会社(いずれも予定)

7. 協力

公益財団法人日動美術財団

8. 観覧時間

午前9時から午後5時まで(観覧券の販売は午後4時30分まで)

9. 観覧料

高校生以上 700 円（560 円）、中学生以下無料

※（ ）内は前売り、高浜市内居住者および 20 名以上の団体料金

※75 歳以上の方、各種障がい者手帳をお持ちの方ほか、各種割引あり

※観覧券は当館のほか刈谷市美術館（前売のみ）、チケットぴあ、サークル K サンクス、セブン-イレブンでも販売（1 月 16 日（金）まで前売り料金、会期中は当日料金）【Pコード - 】

10. 休館日

月曜日

11. 関連行事（詳細については、かわら美術館までお問い合わせください）

○講演会「巨匠たちの素顔とパレットコレクションの魅力」

日 時：2 月 11 日（水・祝）午後 2 時～午後 4 時

講 師：長谷川徳七氏（笠間日動美術館館長）

長谷川智恵子氏（笠間日動美術館副館長）

場 所：3 階講会議室

参 加 費：無料

募集人数：80 名（先着順）

内 容：多くの巨匠たちと交流のあったお二人から、その素顔とパレットに表れた魅力をお話しいたします。

申 込：1 月 11 日（日）午前 9 時より、電話にて受付します。

○ワークショップ「バレンタインに贈るかわいいマスコットをつくっちゃおう！」

日 時：1 月 25 日（日）午後 1 時 30 分～午後 3 時 30 分

講 師：Michiyo（イラストレーター）

場 所：3 階講会議室

参 加 費：500 円（1 名分実費）

募集人数：小学校 4 年生以上 15 名（先着順）

内 容：羊毛を使って、立体的なオリジナルマスコットをつくります。

申 込：12 月 25 日（木）午前 9 時より、電話にて受付します。

○美術館バックヤードツアー

日 時：2 月 7 日（土）①午前 10 時～11 時 ②午後 2 時～3 時

案 内：当館学芸員

場 所：かわら美術館内および周辺

参 加 費：無料（ただし当日観覧券が必要）

募集人数：各 15 名（先着順）

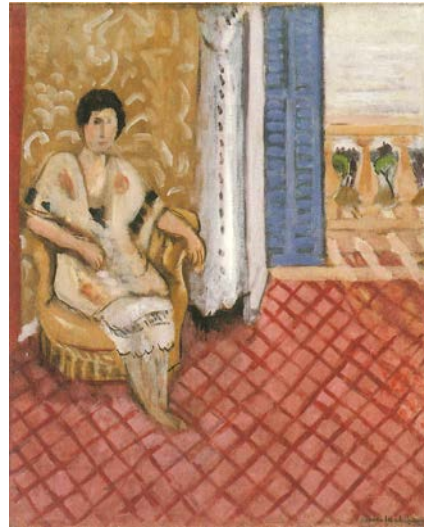
内 容：学芸員の案内で館内外の施設や、いつもは見られない美術館の裏側

展示作品の例

※すべての画像の無断使用を禁止します



サルバドール・ダリ パレット



アンリ・マティス 「窓辺に座る女」1919-20年



安井曾太郎「実る柿」1937年



林 武「三味線」1964年



東郷青児「婦人像」



片岡球子 パレット 1967年



北川民次 パレット 1967年