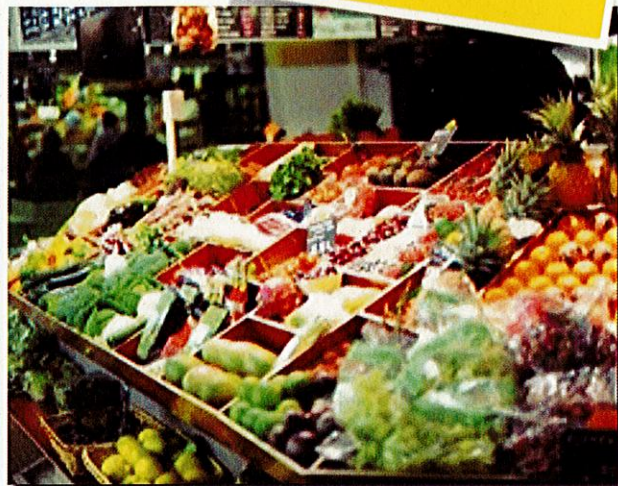
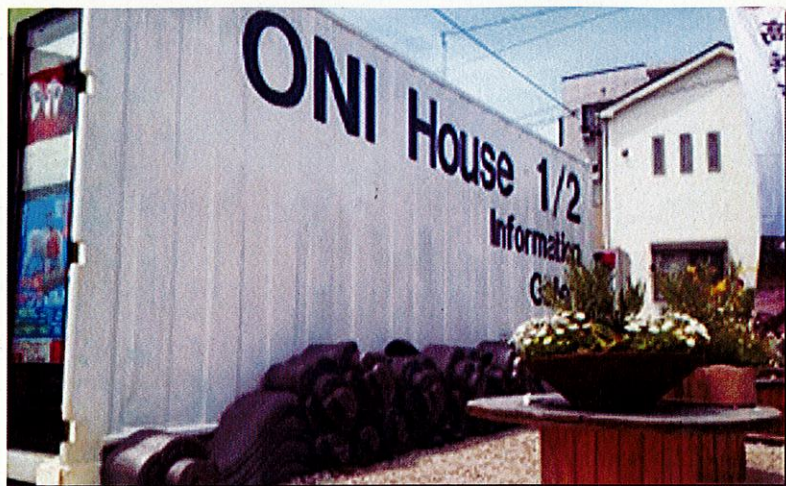


オニマルシェ

出店者募集について

参加のお申込みは、
裏面の申込み用紙
又は
メールにて受付中!



開催概要

名称：オニマルシェ

日時：毎月第2日曜日／9時～12時（搬入時間：8:15～9:00／搬出時間：12:00～12:30）

場所：高浜市観光案内所「ONI-House」前

（かわら美術館第3駐車場鬼みち沿い 住所／高浜市青木町8-6-1）

<ご出店要項>

出店料	1区画 ￥1,000	1区画は、5m×2.5mサイズになります。ご出店状況により必要区画数を申込み時に申請してください
出店料のお支払い方法	開催日当日に観光案内所「ONI-House」へ、お支払いください	
出店場所	観光案内所「ONI-House」前。（高浜市青木町8-6-1） 会場の地面は砂利の状態になっておりますので、商品の取扱い等ご注意ください。	
テント類など備品	テント、テーブル、イスなど備品類の貸出しはありません。各店舗でご用意ください。 電源の貸出しもございませんので、必要な方は各自発電機などをご用意ください。 火気を使用される方は消化器をご用意ください。	
駐車場	出店者専用の駐車場を設けております。別紙会場地図にてご確認し、駐車してください。会場隣接の駐車場に駐車することも可能ですが、来場者の方優先とさせていただきますので、ご協力のほどよろしくお願いいたします。	
ごみの取扱い	会場にはごみ箱がありません。各出店ブースで出たごみは各自でお持ち帰りください。 併せて、周辺の清掃にもご協力いただきますよう、お願いいたします。	
営業許可証について	飲食を提供される方は、営業許可証を各自で用意いただき当日携帯してください。	
ブース内での調理について	ブース内で調理をし提供をする方は、テントに三方囲いをして営業をしてください。	
火気類を使用する出店者様	下記器具を使用する場合は、各自で消化器の準備をお願いいたします。 グリルド、石油ストーブ、発電機、七輪、火鉢、石炭コンロ、ガスコンロ、ガスストーブ、ガスコンロ、電気コンロ、電気ストーブ、火消しつぼ、など火災の発生のある器具	

<お問合せ先> 高浜市観光協会事務局

電話／0566-52-2288（応対/平日9時～17時） メール／takahama-annaijo@katch.ne.jp

オニマルシェ

出店申込み用紙

申込日 年 月 日

受信の返信 高浜市観光協会事務局

月 日 受信

<返信先>

FAX番号 0566-52-2248

メールアドレス takahama-annaijo@katch.ne.jp

屋号	
代表者名	
郵便番号	
住所	
電話番号	
携帯電話	
FAX	
メールアドレス	
出店区画数	
出店カテゴリー	該当する方に○印を付けてください 生鮮食品 野菜 調理済食品 飲料 キッチンカー 手作りアートやクラフト 生花・園芸用品 マッサージ その他
出店内容	
領収書名	